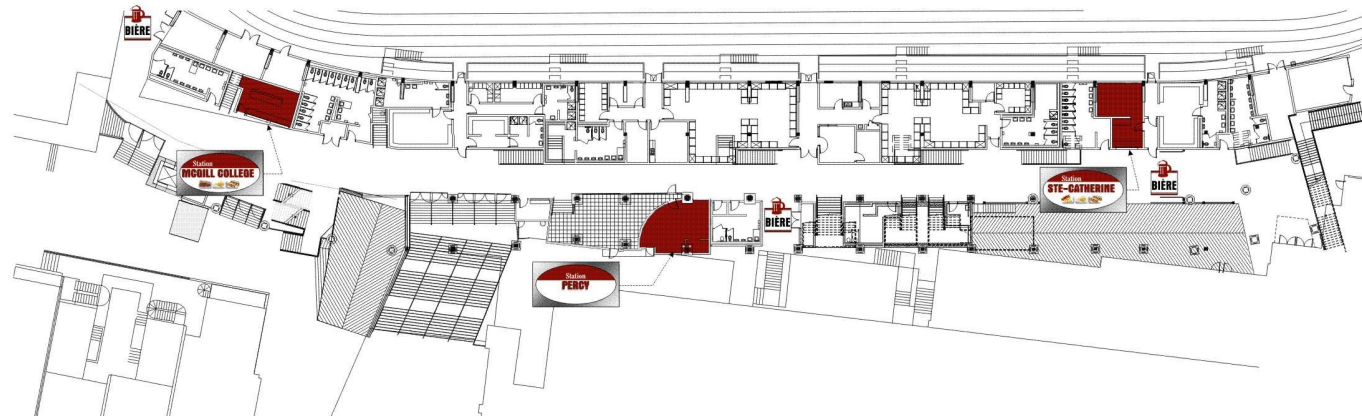


**SECTION SUD**



**QUOI MANGER AU STADE?**

Saison 2010

**Légende**



Hot-dog, pointe de pizza, bretzel, croustilles, maïs soufflé, arachides, nachos, barbe à papa, bonbons.  
Boisson gazeuse, thé glacé, Powerade, jus de fruit, eau ESKA, eau gazéifiée ESKA, boisson énergétique, café, chocolat chaud



Doigts de poulet, ailes de poulet, poutine, hot-dog, pointe de pizza, bretzel, frites sauce, croustilles, nachos, barbe à papa.  
Boisson gazeuse, thé glacé, Powerade, jus de fruit, Eau ESKA, Eau gazéifiée ESKA, boisson énergétique, café, chocolat chaud, bonbons, maïs soufflé, arachides,



Sandwich à la viande fumée, hot-dog, bretzel, croustilles, maïs soufflé, arachides, nachos, barbe à papa, bonbons.  
Boisson gazeuse, thé glacé, Powerade, jus de fruit, eau ESKA, eau gazéifiée ESKA, boisson énergétique, café, chocolat chaud



Sandwich à la viande fumée, croustilles, boisson gazeuse, thé glacé, limonade, Powerade, Eau ESKA



Hot-dog, hot-dog italien, croustilles, boisson gazeuse, thé glacé, limonade, Powerade, eau ESKA



Hamburger, hamburger au fromage, croustilles, boisson gazeuse, thé glacé, limonade, Powerade, eau ESKA



Bières  Crème glacée

**OU MANGER AU STADE?**

